

CARAVANES CLASSIQUES ET PLIANTES ULTRALÉGÈRES



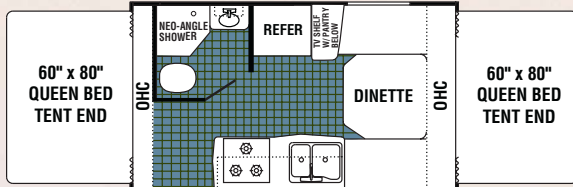
*Découvrez de nouveaux horizons*



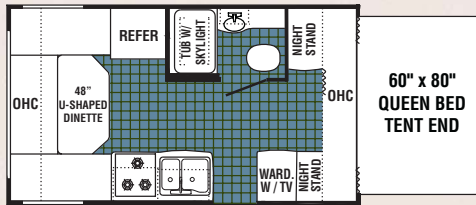
LE CHEF DE FILE DE LA TECHNOLOGIE DE L'ULTRALÉGER

# CUB

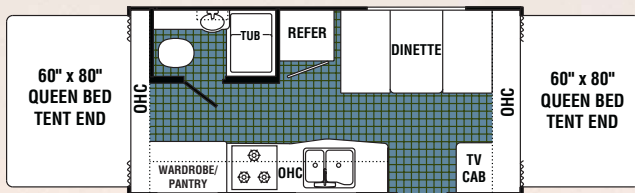
## CARAVANES HYBRIDES ULTRALÉGÈRES



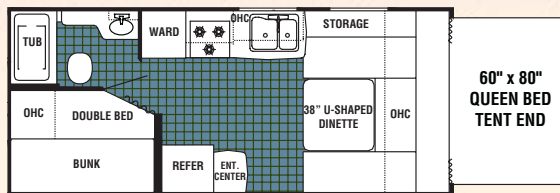
160



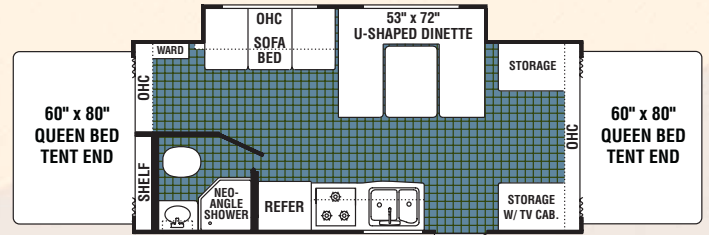
170FL



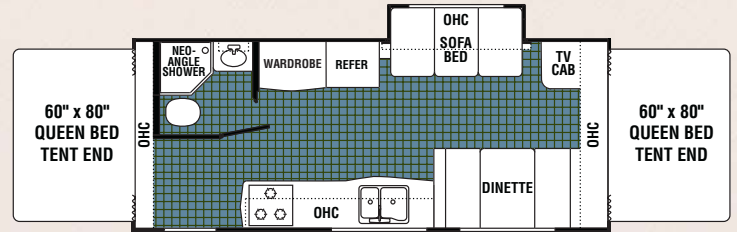
195



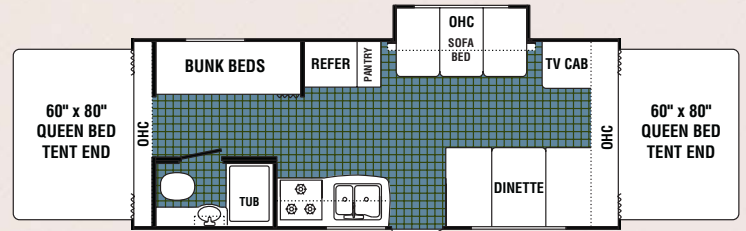
210DB



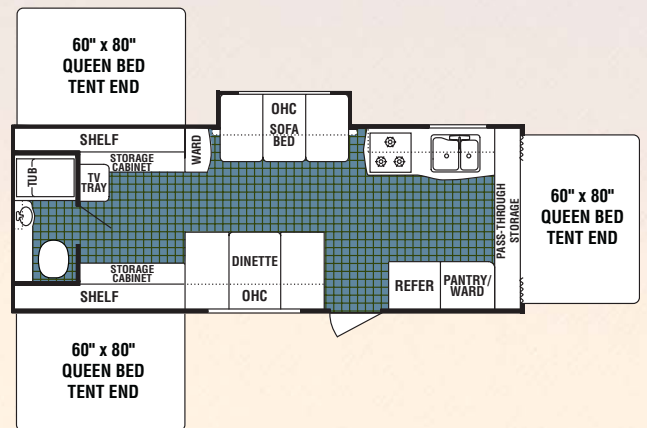
214



235



23BH



23TT

### CUB POIDS, CHARGES ET DIMENSIONS

CUB	160	170FL	195	210DB	214	235	23BH	23TT
* Poids sur essieux	2318	2367	2985	2979	3511	3331	3840	3695
* Charge sur le timon à sec	304	321	204	368	300	345	421	408
* Poids à vide	2622	2688	3189	3347	3811	3676	3901	4103
PNBV	3850	3850	4840	4840	4840	4840	4840	6000
Capacité utile de chargement	1228	1162	1651	1493	1029	1164	939	1897
Longueur extérieure (repliée)	17'5"	19'2"	20'8"	23'4"	24'4"	24'4"	26'4"	26'4"
Hauteur extérieure avec climatiseur	9'4"	9'4"	9'4"	9'4"	9'4"	9'4"	9'4"	9'4"
Largeur extérieure	8'	8'	8'	8'	8'	8'	8'	8'
Capacité des réservoirs d'eau douce	38	38	38	38	38	38	38	38
Capacité des réservoirs d'eau ménagère	36	36	36	36	36	36	36	36
Capacité des réservoirs d'eaux-noires	22	22	22	22	22	32	22	22
Puissance de l'appareil de chauffage (BTU)	19,000	19,000	19,000	19,000	19,000	19,000	19,000	19,000

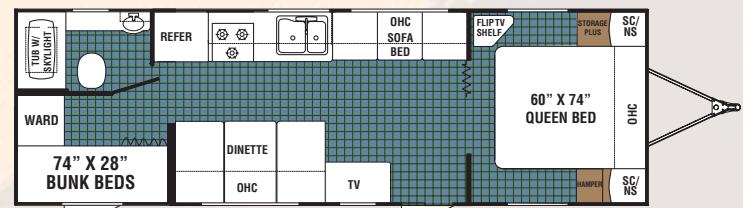
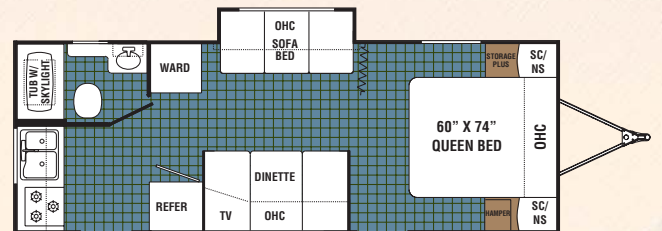
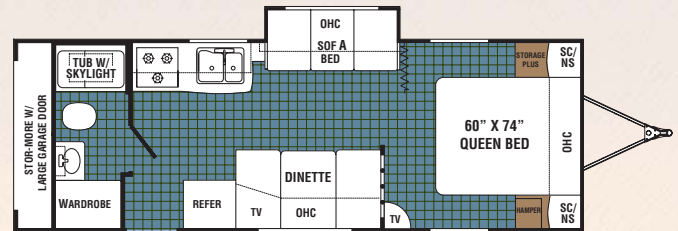
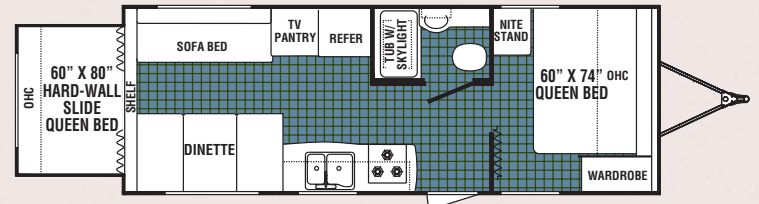
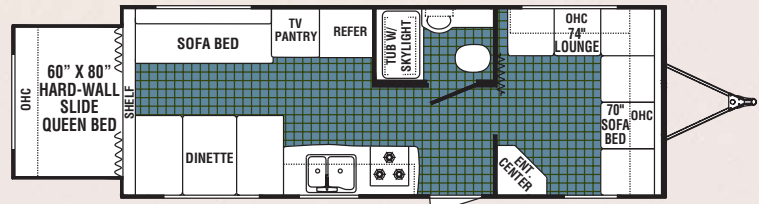
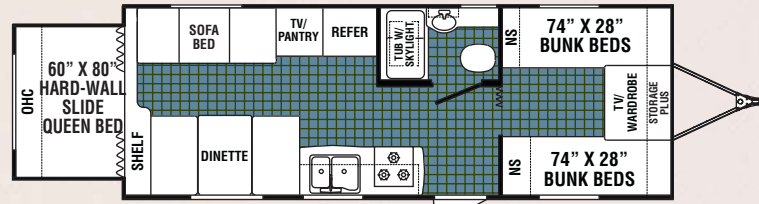
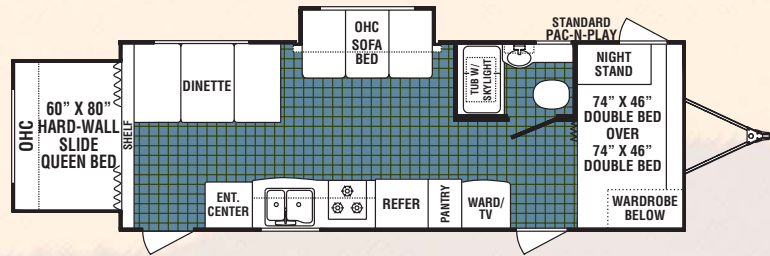
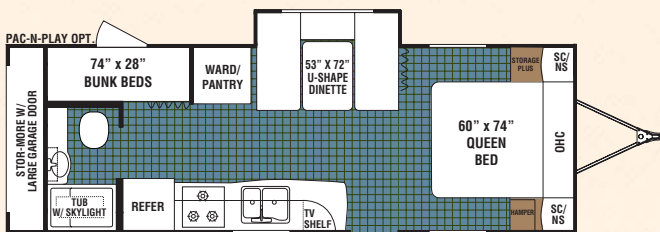
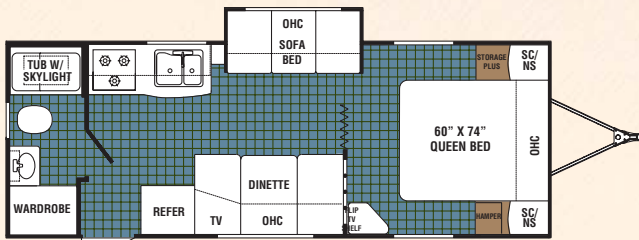
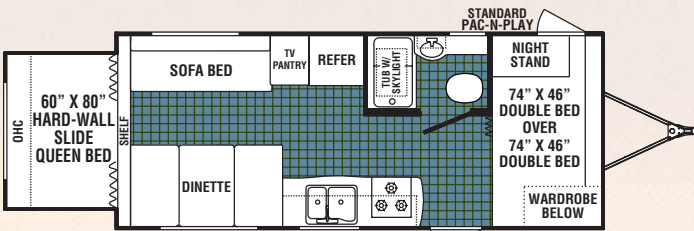
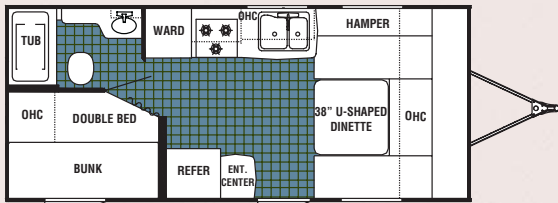
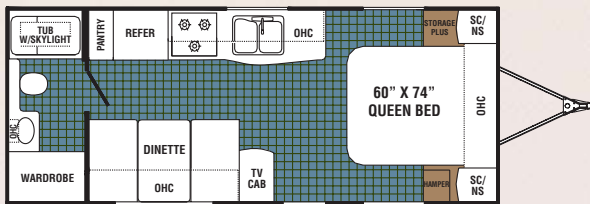
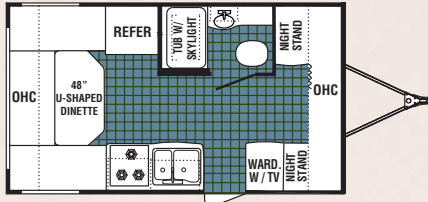
Dimensions des pneus (tous les modèles): ST205/75D14(C)

Hauteur intérieure (tous les modèles Aerolite et Cub): 6'4"

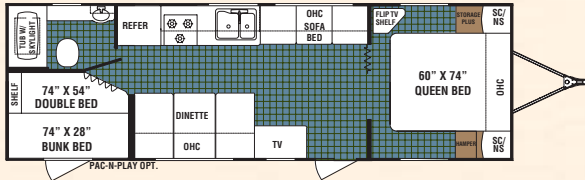
USA Poids, charges et dimensions



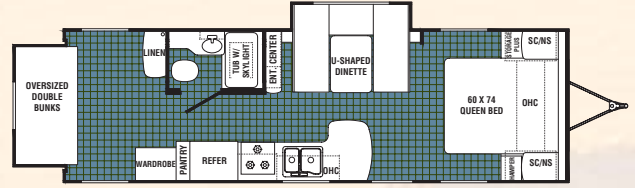
# CARAVANES CLASSIQUES ULTRALÉGÈRES



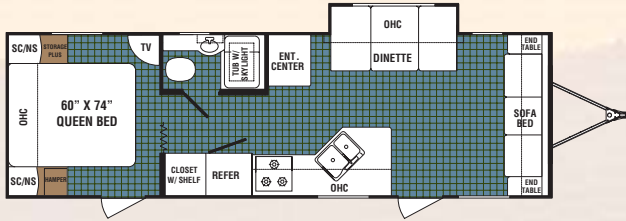
# AEROLITE CARAVANES CLASSIQUES ULTRALÉGÈRES (SUITE)



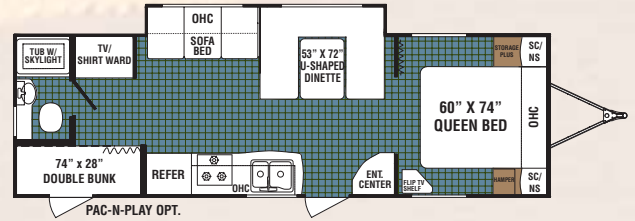
27BH (Illustration : couchette arrière au-dessus d'un lit à deux places)



27RS-SL



27RB-SL



30BH-SL

## AEROLITE POIDS, CHARGES ET DIMENSIONS

AEROLITE	17FL	19FL	21DB	21QS	24RB-SL	25RGB-SL	25QS	26QS	26QSL	26QSQ	26RG-SL	26RK-SL	27BH	27RB-SL	27RS-SL	30BH-SL
* Poids sur essieux	2367	3113	3009	3559	3467	3826	3935	3960	3847	3778	3772	3563	3757	3937	4334	4051
* Charge sur le timon à sec	321	327	338	373	482	385	388	359	364	351	475	392	464	487	482	479
* Poids à vide	2688	3440	3347	3932	3949	4211	4323	4319	4211	4129	4247	3955	4221	4424	4816	4530
PNBV	3850	6000	4840	6000	6000	6000	6000	6000	6000	6000	6000	6000	6000	6000	6000	6000
Capacité utile de chargement	1162	2560	1493	2068	2051	1789	1677	1681	1789	1871	1753	2045	1779	1576	1184	1470
Longueur extérieure	19'2"	24'4"	23'4"	24'5"	26'4"	28'8"	27'1"	27'1"	27'1"	27'1"	28'8"	27'1"	30'4"	30'4"	30'4"	30'3"
Hauteur extérieure avec climatiseur	9'8"	9'8"	9'4"	9'8"	9'8"	9'8"	9'8"	9'8"	9'8"	9'8"	9'8"	9'8"	9'8"	9'8"	9'8"	9'8"
Largeur extérieure	8'	8'	8'	8'	8'	8'	8'	8'	8'	8'	8'	8'	8'	8'	8'	8'
Capacité des réservoirs d'eau douce	38	38	38	38	38	38	38	38	38	38	38	38	38	38	38	38
Capacité des réservoirs d'eau ménagère	36	36	36	36	36	36	36	36	36	36	36	36	36	36	36	36
Capacité des réservoirs d'eaux-noires	22	22	22	22	22	22	22	22	22	22	22	22	22	22	22	22
Puissance de l'appareil de chauffage (BTU)	19,000	19,000	19,000	19,000	19,000	19,000	30,000	30,000	30,000	30,000	19,000	30,000	30,000	30,000	30,000	30,000

Dimensions des pneus (tous les modèles): ST205/75D14(C)

Hauteur intérieure (tous les modèles Aerolite et Cub): 6'4"

USA Poids, charges et dimensions

### Caractéristiques standards

#### Caractéristiques externes

	Cub	Aerolite
Planchers larges de 8 pieds	STD	STD
2 bouteilles de GPL de 20 lb avec capot en ABS	STD	S/O
2 bouteilles de GPL de 30 lb avec capot en ABS	S/O	STD
Portes de tente avec serrure à clé "Easy Latch"	STD	S/O
Couchettes à extrémités autoportantes - aucun poteau requis	STD	S/O
Grands lits à deux places 60 po sur 80 po sous tentes	STD	S/O
Grands lits à deux places 60 po sur 80 po avec cloisons coulissantes dures	S/O	STD
Porte d'entrée de 26 po à coins arrondis	STD	STD
Serrure de porte encastrée	STD	STD
Passages de roue en ABS	STD	STD
Essieux tandem avec freins électriques aux quatre roues	STD	STD
Superstructure stratifiée en aluminium soudé en étoile (toit, plancher et parois)	STD	STD
Cadre ultraléger style européen avec garantie à vie contre la rouille	STD	STD
Essieux à torsion (suspension indépendante)	STD	STD
Contour de roues en ABS	STD	STD
Toit avec membrane de caoutchouc d'une seule pièce ou sans joint	STD	STD
Soubassement stratifié anticorrosion	STD	STD
Lumières (patio, marches et robinet de drainage)	S/O	STD
Design graphique haut de gamme	STD	STD
Gouttières avec tuyaux de descente aux coins	STD	STD
Pare-chocs arrière avec protège-coin	STD	STD
Entrée à une seule marche	STD	STD
Fenêtres teintées à coins ronds	STD	STD
Lampe de marche d'entrée avec interrupteur	STD	STD
Poignée de porte conçue pour faciliter l'embarquement	STD	STD
Interrupteur de décrochage de la caravane	STD	STD
Prise de courant extérieure de 120 V	STD	STD
Fenêtre de secours	STD	STD
*Conduits de toit pour le système de climatisation	S/O	STD

#### Caractéristiques intérieures

	Cub	Aerolite
Coussins de dinette 5 po épais reversibles	STD	STD
Armoire de pharmacie de salle de bain	STD	STD
Contours de fenêtre décoratifs	STD	STD
Bain Fiberlink	STD	STD
Rideau de douche	STD	STD
Plancher en linoléum style carrelage	STD	STD
Mini stores partout	STD	STD
Ventilateur de toit électrique pour la salle de bain	STD	STD
Couvre-lit aux couleurs harmonieuses	S/O	STD
Corbeille à linge avec accès au système	S/O	STD
Storage Plus (Voir le plan pour la disponibilité)	S/O	STD

#### Appareils électroménagers et systèmes électriques

	Cub	Aerolite
Extension électrique de 12 V	STD	STD
Chauffage avec thermostat mural	STD	STD
Cordon d'alimentation 30 ampères avec compartiment de rangement	STD	STD
Chauffe-eau au gaz de 6 gallons avec dispositif de dérivation	STD	STD
Système d'éclairage intérieur 12 V avec interrupteur mural	STD	STD
Extincteur	STD	STD
Détecteur de GPL	STD	STD
Détecteur de monoxyde de carbone	STD	STD
Détecteur de fumée	STD	STD
Réfrigérateur alimenté au gaz ou à l'électricité à une porte de Norcold	STD	S/O
Réfrigérateur de 6 pi <sup>3</sup> à deux portes alimenté au gaz ou à l'électricité de Norcold	OPT	STD
Précâblés pour les appareils de climatisation	STD	STD
Précâblés pour la télévision diffusée par câble et pour les chaînes stéréophoniques	STD	STD
Hotte de cuisine avec lampe et ventilateur de tirage 12V	STD	STD
Convertisseur à semi-conducteurs à chargeur de batteries incorporé	STD	STD
Tableau de contrôle des systèmes	STD	STD
Pompe à eau actionnée sur demande	STD	STD

\*S/O 17FL, 19FL, 21DB

### Options

#### Ensemble Cub:

- Système de climatisation 13,5 BTU avec thermostat mural
- Chaîne radio AM/FM avec lecteur CD à deux haut-parleurs
- Auvent A&E série 8300
- Antenne de télévision avec prise de cablodiffusion
- Four à micro-ondes
- Lampes de chevet et ventilateurs pour les couchettes
- Cuisinière à trois brûleurs

#### Ensemble Aerolite:

- Système de climatisation 13,5 BTU avec thermostat mural
- Chaîne radio AM/FM avec lecteur CD et quatre haut-parleurs
- Auvent A&E série 8300
- Antenne de télévision avec prise de cablodiffusion
- Four à micro-ondes

#### Autres caractéristiques optionnelles

	Cub	Aerolite
Chaîne audio extérieure	OPT	OPT
Entourez le système solide avec le CD/DVD	S/O	OPT*
15" TV d'écran de Flat avec le mont mural	S/O	OPT*
Couchette à matelas chauffant	OPT	S/O
Support à bicyclettes personnalisé	OPT	OPT
Pneu de secours avec housse	OPT	OPT
Réfrigérateur à deux portes de 6,3 pi <sup>3</sup>	OPT	STD
Puissante cuisinière à 3 brûleurs	OPT	STD
Chauffe-eau DSI (gaz ou électricité)	OPT	OPT
Réservoirs chauffés (3)	S/O	OPT
Douche extérieure à eau chaude ou froide	OPT	OPT
Couvre-cuisinière	OPT	OPT
Contour de bain moulé	OPT	STD
Système de filtration d'eau	OPT	OPT
Barbecue extérieur	OPT	OPT
Moquette dans la chambre à coucher	S/O	OPT
Jantes en aluminium	S/O	OPT
Soubassement fermé	S/O	OPT
Système de ventilation Fantastique	S/O	OPT
Quatre vérins de stabilisation aux coins, avec semelles pour le sable	STD	OPT
Échelle de toit	S/O	OPT*
Porte de douche accordéon	OPT	OPT

2164 Caragana Court ■ Goshen, IN 46526  
 Ventes: 574.534.1224 ■ Télécopieur: 574.975.0556  
 Pièces et service technique: 574.537.0700

www.aero-rv.com

\*Le poids sur essieu, la charge sur le timon à et le poids à vide (PV) sont des poids ou des charges de base pour les véhicules sans option. Chaque unité est livrée avec une plaque signalétique sur laquelle figurent les renseignements sur les poids et charges propres à cette unité. Chargement du véhicule - Nous nous efforçons de procurer un maximum d'options aux propriétaires de nos véhicules de plaisance. Ces choix entraînent la responsabilité correspondante d'administrer les charges résultantes de manière à maintenir les efforts imposés au châssis sous les limites stipulées par le fabricant. Ne surchargez pas le véhicule de plaisance. On calcule la capacité utile de chargement en soustrayant le poids à vide (PV) du poids nominal brut du véhicule (PNBV); cela comprend liquides, options et bagages. Les capacités des réservoirs et les poids des liquides sont approximatifs.  
 Avertissement : Les présents renseignements sont purement indicatifs. Le poids d'un véhicule donné peut différer de celui des autres. Référez-vous au guide de propriétaire de votre véhicule pour obtenir des renseignements complets sur le chargement, le pesage et le remorquage.  
 ACFrev1.2/07 ©2007 Thor Industries, Inc.