

COLORADO

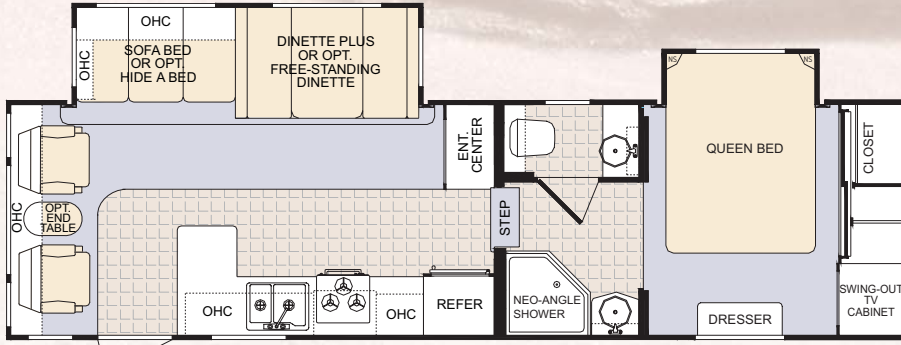
Caravanes Classiques Avec Grande Extension
& Roulottes à Sellette de Taille Moyenne



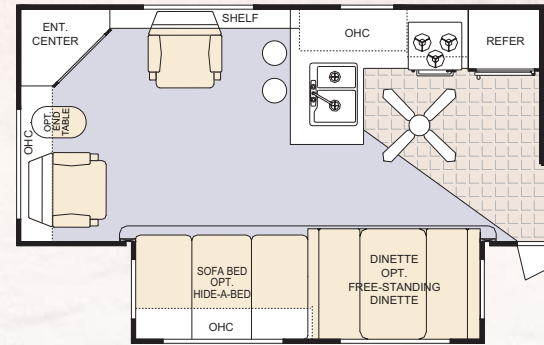
Partez à l'aventure avec Colorado!

2164 Caragana Court ■ Goshen, IN 46526
Ventes: 574.534.1224 ■ Télécopieur: 574.975.0601
Pièces et service technique: 574.537.0700
www.Colorado-rv.com

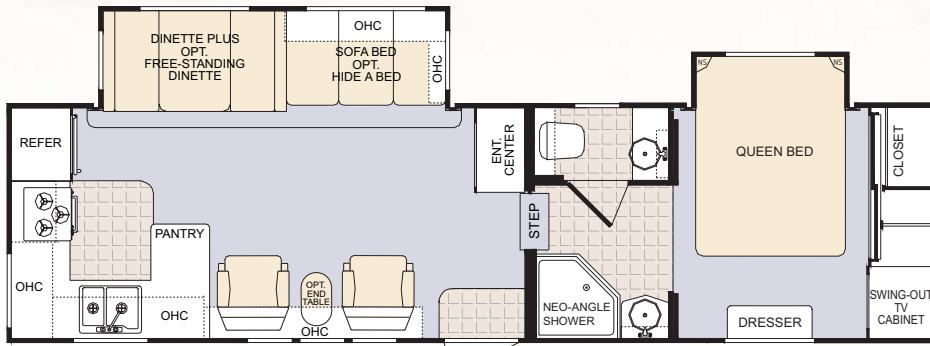
Caravanes à Sellette de Taille Moyenne



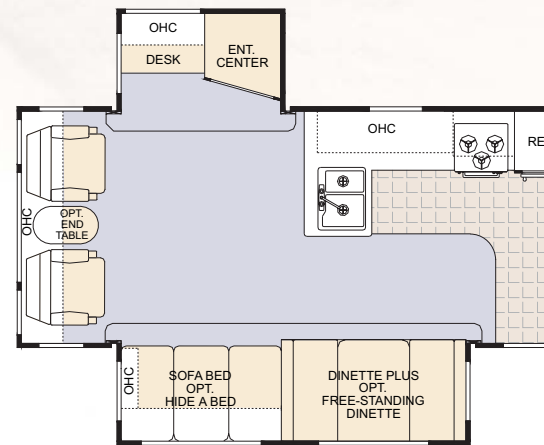
27RL-M5-BS



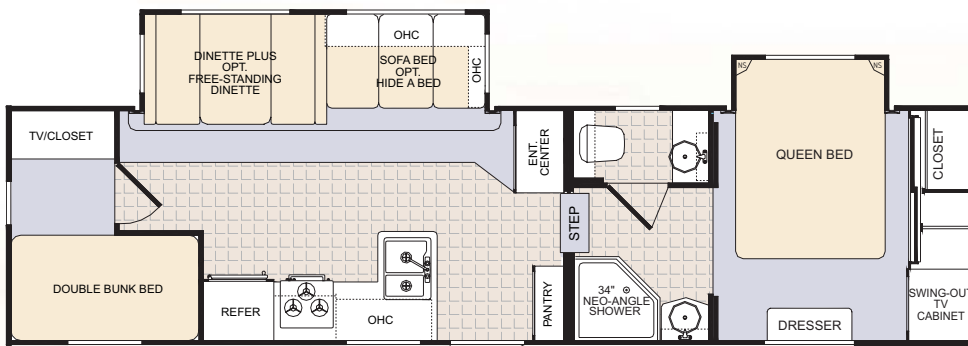
30CE-M5-BS



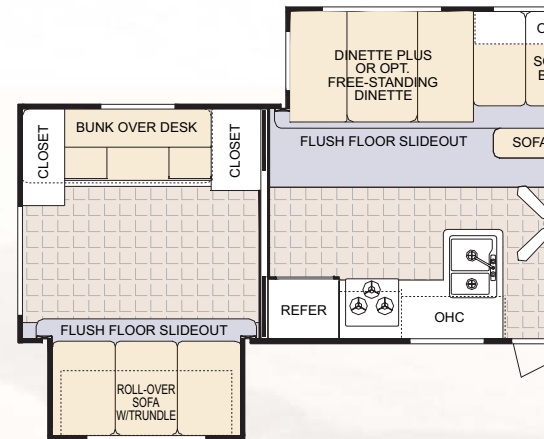
28RK-M5-BS



31RL-M5-BS



29BH-M5-BS



32QB-M5-BS

Poids, Charges et Dimensions

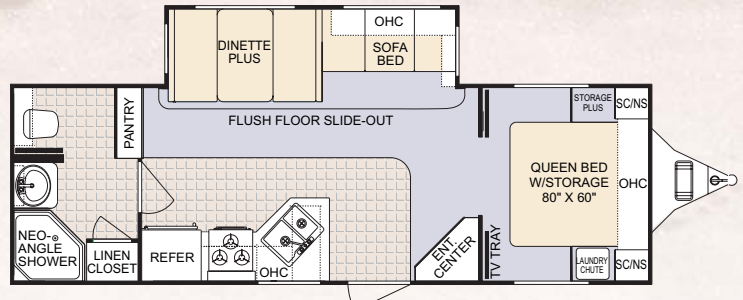
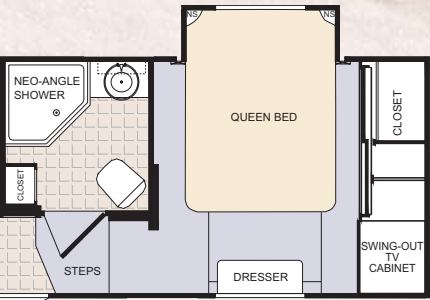
	26FB-DSL	30RL-DSL	30RL-DSL-BS	31BK-DSL	31BK-DSL-BS	27RL-M5-BS	28RK-M5-BS	29BH-M5-BS	30CE-M5-BS
Longueur extérieure	30'6"	32'9"	32'9"	34'11"	34'11"	31'9"	32'8"	34'4"	33'5"
Largeur extérieure	8'	8'	8'	8'	8'	8'	8'	8'	8'
Hauteur extérieure	10'8"	10'8"	10'8"	10'8"	10'8"	12'4"	12'4"	12'4"	12'4"
Charge sur le timon à sec	826	944	1240	1100	1288	1684	1636	1871	1864
PNBV	11176	11176	11176	11176	11176	12192	12192	12192	12480
Poids à vide	6591	7120	7420	7458	7758	7747	8106	9233	8886
Capacité utile de chargement	3986	3644	3184	3244	2962	3542	3228	2959	3594
Capacité des réservoirs d'eau douce	56	56	56	56	56	56	56	56	56
Capacité des réservoirs d'eau ménagère	40	40	40	40	40	80	80	80	80
Capacité des réservoirs d'eaux-vannes	40	40	40	40	40	40	40	40	40
Puissance de l'appareil de chauffage (BTU)	35000	35000	35000	35000	35000	35000	35000	35000	35000
Chauffe-eau	10	10	10	10	10	10	10	10	10
Longueur de l'auvent	19	22	22	20	20	20	18	15	15

Dimensions des pneus (tous les modèles): ST225/75R15(D)

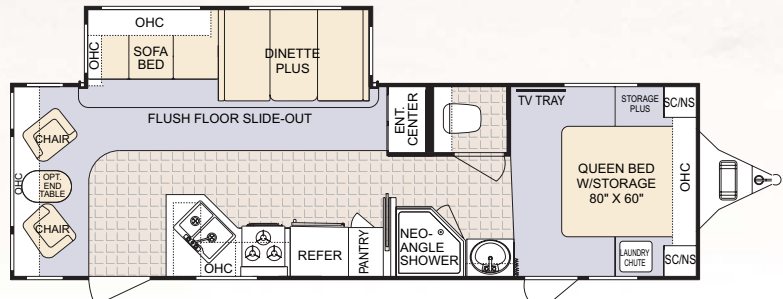
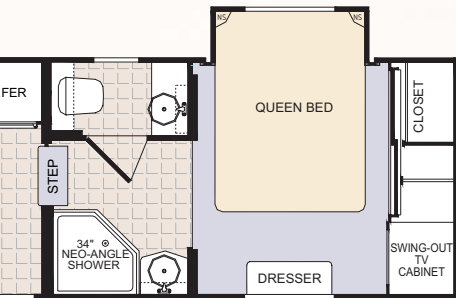
*La capacité d'eau douce inclut la capacité du chauffe-eau

USA Poids, charges et dimensions

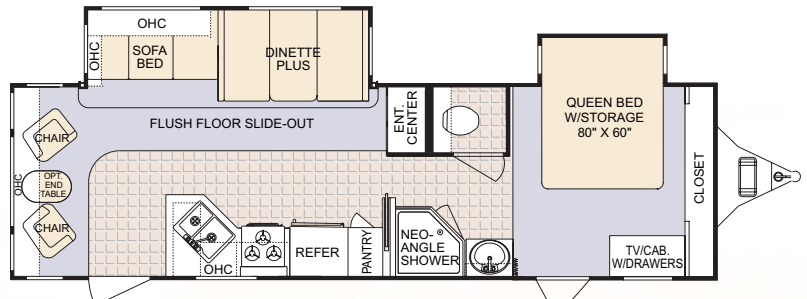
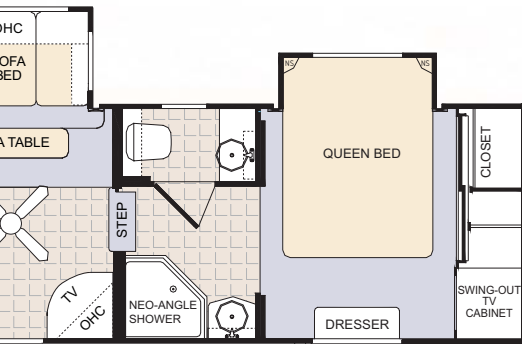
Caravanes Classiques



26FB-DSL



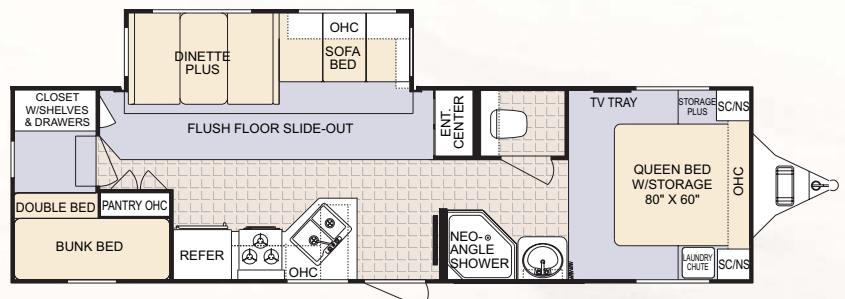
30RL-DSL



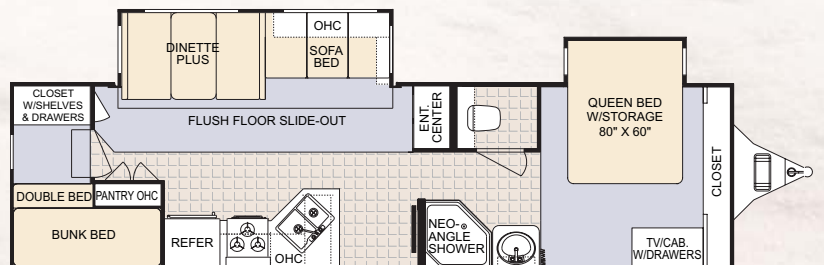
30RL-DSL-BS

BS	31RL-M5-BS	32QB-M5-BS
	34'6"	36'6"
	8'	8 ft.
	124"	124"
	1780	1852
	12192	12192
	8756	10276
	2488	1916
	56	56
	80	80
	40	40
	35000	35000
	10	10
	15	17

*Le poids sur essieux, la charge sur le timon et le poids à vide (PV) sont des poids ou des charges de base pour les véhicules sans option. Chaque unité est livrée avec une plaque signalétique sur laquelle figurent les renseignements sur les poids et charges propres à cette unité. Chargement du véhicule - Nous nous efforçons de procurer un maximum d'options aux propriétaires de nos véhicules de plaisance. Ces choix entraînent la responsabilité correspondante d'administrer les charges résultantes de manière à maintenir les efforts imposés au châssis sous les limites stipulées par le fabricant. Ne surchargez pas le véhicule de plaisance. On calcule la capacité utile de chargement en soustrayant le poids à vide (PV) du poids nominal brut du véhicule (PNBV); cela comprend liquides, options et bagages. Les capacités des réservoirs et les poids des liquides sont approximatifs. Avertissement : Les présents renseignements sont purement indicatifs. Le poids d'un véhicule donné peut différer de celui des autres. Référez-vous au guide de propriétaire de votre véhicule pour obtenir des renseignements complets sur le chargement, le pesage et le remorquage.



31BK-DSL



31BK-DSL-BS

Colorado : Plus de caractéristiques standard – Une plus grande valeur

Construction du châssis

Longeron de cadre de châssis chambré profilé en 1 de 10 po en acier (31 et 32-5W)
Longeron de cadre de châssis chambré profilé en 1 de 8 po en acier (S/O 31 et 32-5W)
Châssis enduit de poudre
Longeron transversal en acier de 8 ou 10 po
Construction "design" de l'échelle
Supports en saillie en acier alignés au laser
Essieux tandem de 5200 lb *
Suspension à lame de ressort
Stabilisateur de ressort de cisaillement en caoutchouc RE de MOR/ryde (5W uniquement) **
Moyeux Ultra-lube *
6 Moyeux à taquets
Roues en acier peintes enduites de poudre
Pneu LRD ST225/75R 15
Système électrique de frein à tambour de 22,5 po
Système de coulisage électrique à vis sans fin
Système de coulisage principal à plancher plat
Glissière électrique de la chambre à coucher en acier au-dessus du plancher (modèles BS uniquement)
Goupille d'attelage allongée
En option: goupille d'attelage MOR/ryde en caoutchouc (5W uniquement)
En option: jante en aluminium de 16 po, pneus et pneus de secours LRE R-16 ST235/80 de catégorie E
En option: Vérin avant électrique (TT uniquement)
En option: suspension RE de MOR/ryde (TT uniquement, de série pour 5W)

Structure et revêtement extérieur

Parois latérales

Fibre de verre RFP à enduit gélifié et à lustre très brillant
Construction stratifiée
Structure d'aluminium soudée
Sous-couche du fibre de verre en Luan
Isolation en blocs de polystyrène
Panneau mural intérieur en Luan enrobé de vinyle
Fenêtres "safety glass" teinte sombre à 80%
Éléments graphiques sur film 3M
Jeu arrondi peint en aluminium "Tuff Coat"

Parois avant et arrière

Partie avant: fibre de verre moulé enduite d'enduit gélifié
Paroi arrière: fibre de verre RFP à enduit gélifié et à lustre très brillant
Structure d'aluminium soudée
Construction stratifiée
Panneau mural extérieur en Luan de ¼ de po
Fenêtres "safety glass" teinte sombre à 80%
Isolation en blocs de polystyrène
Panneau mural intérieur en Luan enrobé de vinyle

Plancher principal (plancher complet pour le modèle TT – plancher principal pour le modèle M5)

Construction de plancher monobloc à collage sous vide de 3 po
Structure d'aluminium soudée
Isolation en blocs de polystyrène
Panneau en Luan de ¼ de po
Pare-vapeur en vinyle
Plancher "Structurewood" sans joint 5/8"
Sans-tapis de 3/8", 6 lbs.
Moquette de 32 oz

Plancher de salle de bains et de chambre à coucher (M5 uniquement)

Construction de plancher monobloc à collage sous vide de 3 po
Structure d'aluminium soudée
Isolation en blocs de polystyrène
Panneau en Luan de ¼ de po
Plancher "Structurewood" sans joint 5/8"
Sans-tapis de 3/8", 6 lbs.
Moquette de 32 oz

Faux-plancher/Soubassement

Construction stratifiée 2 applications
Panneau en Luan de ¼ de po et coupe vapeur
Isolation à film à bulles d'air en tissu plastique/vinyle et en aluminium Poly-Flex: 2000

Toit/plafond

Chevron en treillis d'aluminium profilés 5"
Panneaux de toit de 3/8 de po
Isolation du toit R14
Raccordement arrondi en aluminium entre le toit et les murs
Membrane du toit en EPDM – Garantie de 12 ans
En option: isolation du toit R21

Compartment de rangement

Cadres de portes à bagages en aluminium
Porte à bagages de 1 po avec dispositif de verrouillage
Espaces de rangement de bagages éclairés
Compartment tapissé d'ozite

Fenêtres, portes et auvents

Fenêtres "safety glass" teinte sombre à 80% *
Imposé au-dessus de la pièce coulissante principale (5W uniquement) *
Fenêtre opaque munie d'un évent dans les toilettes
Fenêtres munies d'un évent (S/O pour l'imposte)
Fenêtre d'évacuation dans la chambre à coucher
Puit de lumière teinté au dessus de la douche
Porte d'entrée ouvrant sur 30 po d'épaisseur
Porte moustiquaire
Auvent A&E de série 8500 **
Portes intérieures embossées
Poignée d'assistance pivotante de très grande taille
En option: fenêtres Duo-Pane
En option: aurets d'extension (5W uniquement)

Caractéristiques extérieures

Goupilles à décrochage rapide de luxe (5W uniquement) *
Vérins électriques avant (5W uniquement) *
Pneu de secours de 15 po avec jante en acier *
Support à roue de secours avec ensemble de levage *
Soubassement (2 parties) – Chauffé et fermé
Marchepieds quillage avec 3 marches de 10 po – Soudé au châssi
Marchepied éclairé
Coffre de batterie fermé et muni d'un évent
Tours d'aile ABS moulés
Lumière patio
Lumière pour l'attelage
Système de remplissage d'eau par gravité
Système de douche extérieure (eau chaude ou froide)
Système de vidange d'eaux-vannes
Système de remplissage d'eau municipale muni d'une porte de protection verrouillable
Branchement du câble
Branchement du téléphone
Branchement du satellite
Échelle arrière *
Ventilateur de toit *
Système de gouttière
Gouttière de toiture allongée
En option: parois latérales en fibre de verre à enduit gélifié
En option: auvents d'extension (5W uniquement)
En option: partie arrière en fibre de verre enrobée d'enduit gélifié (TT uniquement)

Systèmes intérieurs

Systèmes électriques et éclairage

Centre de contrôle électrique intérieur
Service électrique de 30 amp
Cordon d'alimentation amovible de catégorie marine
Convertisseur de 55 ampères
Prise de courant 110 V avec mise à la terre
Coffre de batterie
Convertisseur/chargeur de batterie de 12 V muni d'une protection contre les surcharges

Interrupteurs muraux de type résidentiel
Plafonnier au-dessus du sofa et du coin à manger
Éclairage de 12 V
Lumières murales décoratives dans la chambre à coucher
Éclairage fluorescent dans la cuisine *
En option: ensemble d'éclairage fluorescent

Plomberie

Chauffe-eau (gaz et électricité) de 10 gallons **
Tuyau en serpentín de 25 pi à branchement rapide muni d'un pulvérisateur *
Pompe à eau Shurflo
Tuyau en polyéthylène réticulé
Raccords pression en métal
Système de rangement du tuyau d'égout
Drains à point bas pour eau chaude et froide
Réservoir d'eau douce de 46 gallons
Réservoir d'eaux ménagères: reportez-vous aux caractéristiques de chaque plan pour de plus amples détails
Réservoir d'eaux d'égout: reportez-vous aux caractéristiques de chaque plan pour de plus amples détails
Interrupteur du chauffe-eau commandé à distance

Ventilation

Chauffage de 35000 BTU **
Air chaud pulsé et canalisé
Air chaud pulsé dans le soubassement
Air climatisé de 15000 BTU muni d'un évent à refroidissement rapide *
Sorties d'air climatisé au plafond
Ventilateur de plafond réversible de 42 po avec ensemble d'éclairage halogène (5W uniquement) *
Conduits d'air enveloppés d'aluminium résistant à la moisissure
En option: ventilateur Fantastic dans la chambre à coucher
En option: ventilateur Fantastic dans la cuisine et la pièce principale
En option: réservoirs chauffants 12 V
En option: isolation du toit R21

Principales caractéristiques intérieures

Armoires de bois franc pré-percées et vissées
Moules de contour d'extension en bois franc teint **
Portes intérieures embossées avec quincaillerie en nickel brossé **
Horloge décorative Howard Miller *
Moquette résidentielle de qualité supérieure **
Sans-tapis de 3/8", 6 lbs. **
Armoires supérieures avec contrefiches miniatures et pentures dans le haut (extension)
Marches creuses vers la salle de bains et la chambre à coucher

Mobilier de cabinet et comptoirs

Revêtements de comptoir texturés en Formica de qualité supérieure
Revêtements de comptoir à bords en bois *
Montants et cadres d'armoire en frêne moiré **
Portes d'armoire en relief en frêne massif
Devants de tiroir en frêne massif
Tiroirs fabriqués à partir de contreplaqué de style résidentiel à 7 plis
Glisseurs de tiroir en métal et roulettes en Téflon
Taquet de tiroir à roulement à billes
Ferrures en nickel brossé
Vitrages dans des cadres en frêne massif au-dessus du sofa

Habillage des fenêtres

Stores de nuit et de jour **
Stores miniatures (pour la fenêtre de la cuisine)
Cantonnière rigide stylisée
Lambrequins à flancs rigides stylisés offrant de l'intimité

Systèmes de divertissement

Système de cinéma maison 5:1 avec télécommande **
Prise de satellite *
Prise de câble
Antenne de télévision avec amplificateur
Prise de télévision dans la chambre à coucher
En option: Téléviseur à tube cathodique plat de 24 po

Cuisine

Linoléum Armstrong munie de la protection "Tough Guard"
Robinet en métal en J *
Couvre-évier
Évier double de très grande taille

Mobilier et appareils électroménagers

Sofa pliable
Berceuses de taille résidentielle (2) (selon la disponibilité)
Banquette de coin à manger
Grand matelas avec plateau-coussin
Réfrigérateur 2 portes de 8 pieds cube **
Garnitures de réfrigérateur en relief en frêne massif**
Four à micro-ondes de 1,3 pied cube avec hotte intégrée**
Ventilateur d'extraction intégré (avec le four à micro-ondes)
Cuisinière Amana à trois brûleurs
Couvre-cuisinière – 2 pièces métalliques *
Purificateur d'eau *
Centre utilitaire intérieur
En option: table d'extrémité munie d'une lampe
En option: réfrigérateur de 10 pieds cubes
En option: canapé-lit
En option: berceuses inclinables (2) (selon la disponibilité)
En option: système d'aspirateur central (5W uniquement)
En option: table équipée de quatre chaises (munies d'un espace de rangement sous le siège)

Salle de bains

Douche en angle marbré de 2 pièces *
Porte et parois de douche en verre translucide
Robinetterie de douche en nickel brossé
Grande pharmacie intégrée avec miroir et lumières
Meuble-lavabo en fibre de verre
Robinet en nickel brossé (métal) de style résidentiel
Porte massive à six panneaux offrant de l'intimité
Portes de toilettes à six panneaux de style résidentiel
Toilette Theford à cuvette en porcelaine
Ventilateur électrique
Support de papier hygienique
Accessoires de salle de bains en nickel brossé
Crochets et porte-serviettes

Chambre à coucher

Chambre à coucher coulissante (BS uniquement)
Table de nuit (TT sans pièce coulissante uniquement)
Moules de contour d'extension en bois franc teint
Commode (5W uniquement)
Prise de télévision
Fenêtre d'évacuation
Couvre-fenêtre et ensemble de couvre-lit de qualité supérieure
Espace de rangement sous le lit
Ensemble de garde-robe frontal (5W uniquement)
Portes glissantes munies d'un miroir avec réserve suspendue

Caractéristiques de sécurité

Extincteur d'incendie
Serrures à pêne dormant sur les portes d'entrées
Prise de courant extérieure protégée de 120 V avec interrupteur de mise à la terre
Détecteur de GPL
DéTECTEURS de fumée
Fenêtres d'évacuation
Verre de sécurité
Marchepied profond de 10 po *
Lampe de marche-pied
Lampe de patio *
Poignée d'assistance pivotante de très grande taille *
Poignée de descente en bois massif
Feux orangés avant, arrières et latéraux

* Ensemble Colorado Conviene

** Ensemble Colorado Premium

Liste correspondant à la production postérieure à décembre 2006