



Roulottes à Sellette de Prestige



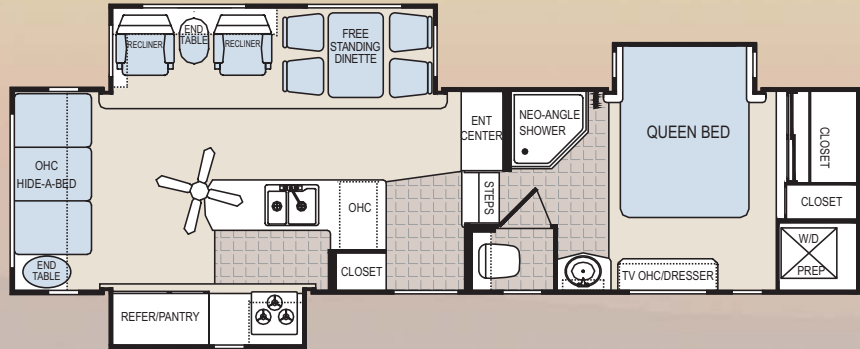
www.GrandJunction-rv.com



Plans et caractéristiques de qualité supérieure

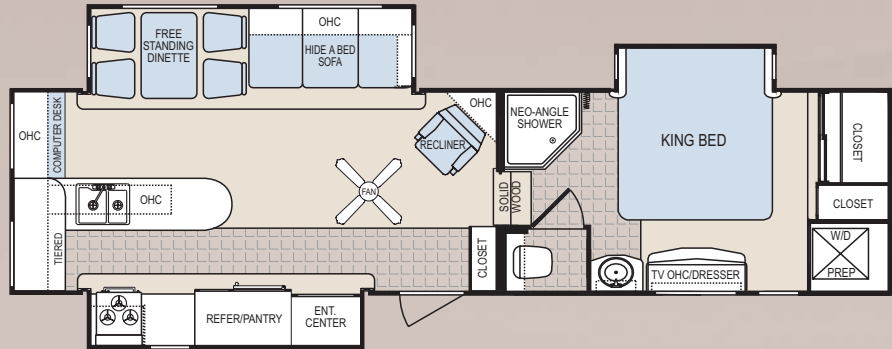
31TKS

Poids à vide	11,425
Charge sur le timon à sec	2,210
PNBV	15,500
Capacité utile de chargement	4,075
Longueur extérieure	34 ft. 4 in.
Largeur extérieure	8 ft.
Hauteur extérieure	12 ft. 4 in.*
Capacité des réservoirs d'eau douce	98
Capacité des réservoirs d'eau ménagère	48/48
Capacité des réservoirs d'eaux-vannes	42
Dimensions des pneus	ST235/80R16 (E)
Puissance de l'appareil de chauffage (BTU)	40,000



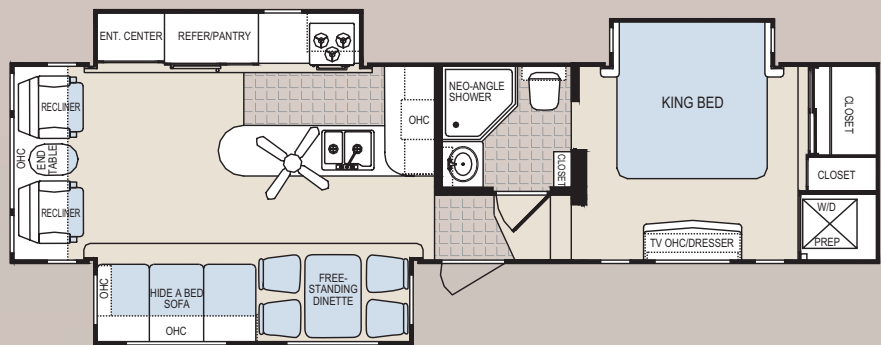
32TCG

Poids à vide	11,195
Charge sur le timon à sec	2,175
PNBV	15,500
Capacité utile de chargement	3,535
Longueur extérieure	36 ft. 2 in.
Largeur extérieure	8 ft.
Hauteur extérieure	12 ft. 9 in.*
Capacité des réservoirs d'eau douce	98
Capacité des réservoirs d'eau ménagère	48/48
Capacité des réservoirs d'eaux-vannes	42
Dimensions des pneus	ST235/80R16 (E)
Puissance de l'appareil de chauffage (BTU)	40,000



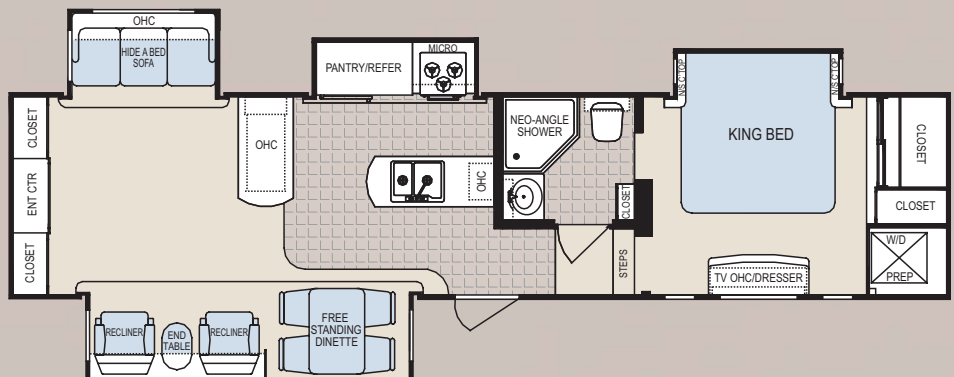
335TRL

Poids à vide	11,899
Charge sur le timon à sec	2,231
PNBV	15,500
Capacité utile de chargement	3,601
Longueur extérieure	36 ft. 7 in.
Largeur extérieure	8 ft.
Hauteur extérieure	12 ft. 9 in.*
Capacité des réservoirs d'eau douce	98
Capacité des réservoirs d'eau ménagère	48/48
Capacité des réservoirs d'eaux-vannes	48
Dimensions des pneus	ST235/80R16 (E)
Puissance de l'appareil de chauffage (BTU)	40,000



34QRE

Poids à vide	NA
Charge sur le timon à sec	NA
PNBV	NA
Capacité utile de chargement	NA
Longueur extérieure	NA
Largeur extérieure	NA
Hauteur extérieure	NA
Capacité des réservoirs d'eau douce	NA
Capacité des réservoirs d'eau ménagère	NA
Capacité des réservoirs d'eaux-vannes	NA
Dimensions des pneus	NA
Puissance de l'appareil de chauffage (BTU)	NA



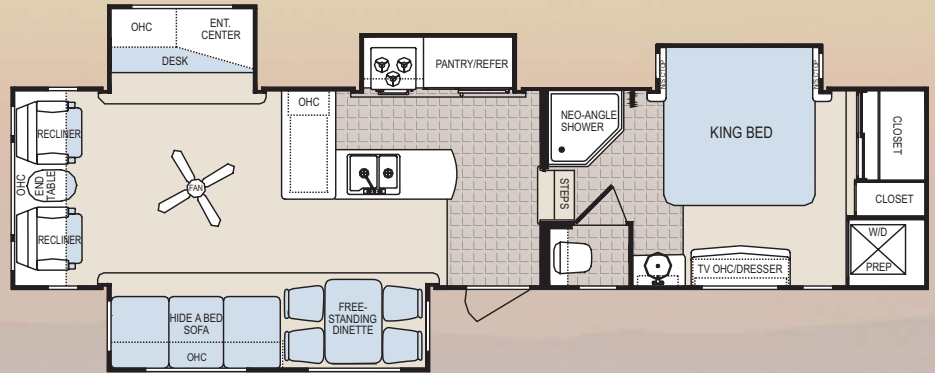
*Le poids sur essieu, la charge sur le timon à et le poids à vide (PV) sont des poids ou des charges de base pour les véhicules sans option. Chaque unité est livrée avec une plaque signalétique sur laquelle figurent les renseignements sur les poids et charges propres à cette unité. Chargement du véhicule - Nous nous efforçons de procurer un maximum d'options aux propriétaires de nos véhicules de plaisance. Ces choix entraînent la responsabilité correspondante d'administrer les charges résultantes de manière à maintenir les efforts imposés au châssis sous les limites stipulées par le fabricant. Ne surchargez pas le véhicule de plaisance. On calcule la capacité utile de chargement en soustrayant le poids à vide (PV) du poids nominal brut du véhicule (PNBV); cela comprend liquides, options et bagages. Les capacités des réservoirs et les poids des liquides sont approximatifs. Avertissement : Les présents renseignements sont purement indicatifs. Le poids d'un véhicule donné peut différer de celui des autres. Référez-vous au guide de propriétaire de votre véhicule pour obtenir des renseignements complets sur le chargement, le pesage et le remorquage.



Plans et caractéristiques de qualité supérieure

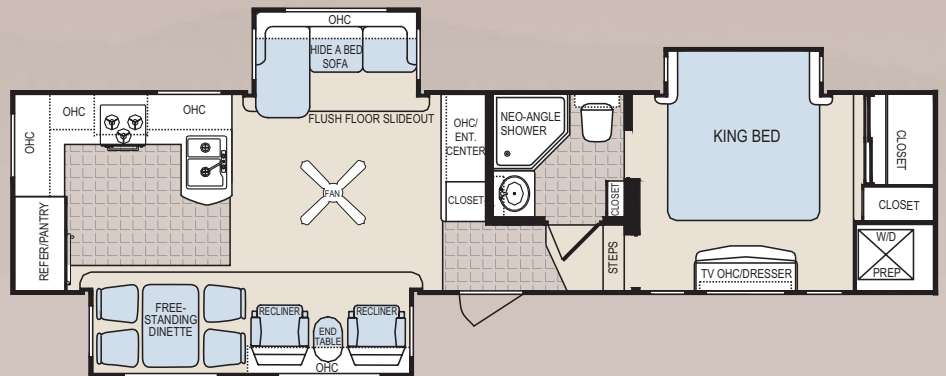
34QRL

Poids à vide	12,731
Charge sur le timon à sec	2,484
PNBV	15,500
Capacité utile de chargement	2,769
Longueur extérieure	38 ft. 3 in.
Largeur extérieure	8 ft.
Hauteur extérieure	12 ft. 8 in.*
Capacité des réservoirs d'eau douce	98
Capacité des réservoirs d'eau ménagère	48/48
Capacité des réservoirs d'eaux-vannes	42
Dimensions des pneus	ST235/80R16 (E)
Puissance de l'appareil de chauffage (BTU)	40,000



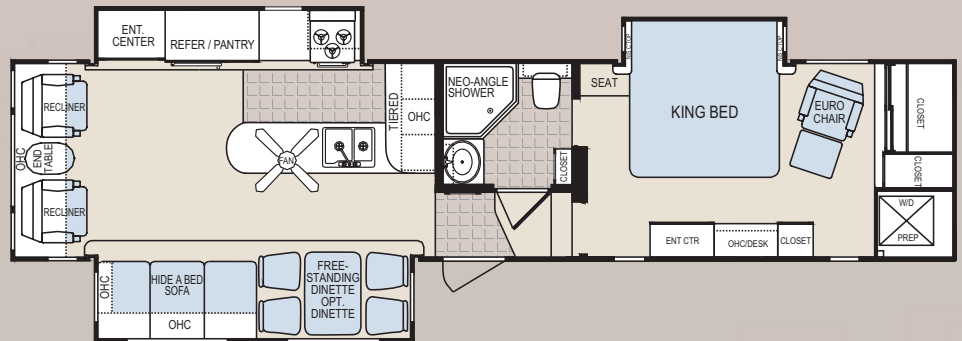
34TRG

Poids à vide	12,318
Charge sur le timon à sec	2,870
PNBV	15,500
Capacité utile de chargement	3,182
Longueur extérieure	38 ft. 4 in.
Largeur extérieure	8 ft.
Hauteur extérieure	12 ft. 8 in.*
Capacité des réservoirs d'eau douce	98
Capacité des réservoirs d'eau ménagère	48/48
Capacité des réservoirs d'eaux-vannes	48
Dimensions des pneus	ST235/80R16 (E)
Puissance de l'appareil de chauffage (BTU)	40,000



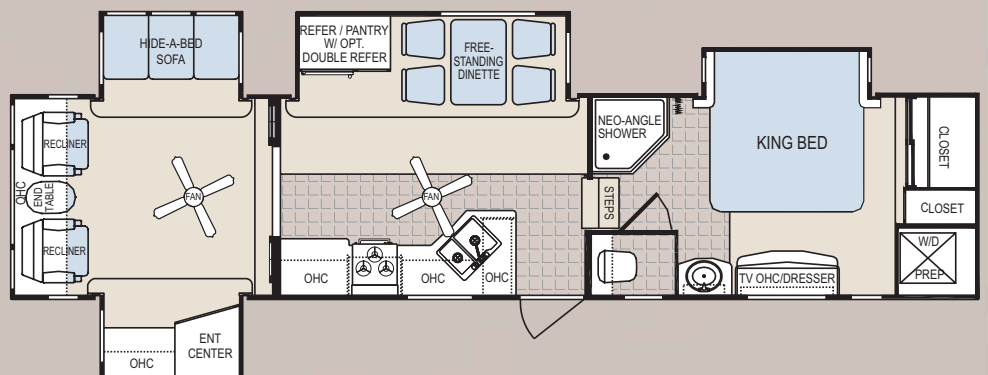
35TMS

Poids à vide	12,840
Charge sur le timon à sec	2,273
PNBV	15,500
Capacité utile de chargement	2,660
Longueur extérieure	39 ft. 8 in.
Largeur extérieure	8 ft.
Hauteur extérieure	12 ft. 8 in.*
Capacité des réservoirs d'eau douce	98
Capacité des réservoirs d'eau ménagère	48/66
Capacité des réservoirs d'eaux-vannes	42
Dimensions des pneus	ST235/80R16 (E)
Puissance de l'appareil de chauffage (BTU)	40,000



37QSL

Poids à vide	13,060
Charge sur le timon à sec	2,472
PNBV	15,500
Capacité utile de chargement	2,440
Longueur extérieure	40 ft.
Largeur extérieure	8 ft.
Hauteur extérieure	12 ft. 9 in.*
Capacité des réservoirs d'eau douce	98
Capacité des réservoirs d'eau ménagère	48/48
Capacité des réservoirs d'eaux-vannes	42
Dimensions des pneus	ST235/80R16 (E)
Puissance de l'appareil de chauffage (BTU)	40,000



* Ajoutez 5 po à la hauteur totale pour le deuxième système de conditionnement d'air en option.

Plus de caractéristiques standard – Une meilleure valeur

Construction du châssis

Longeron de cadre de châssis chambré profilé en 1 de 10 po en acier
Châssis à cadre surbaissé et à longerons superposés
Attelage à haute résistance allongé
Vérins électriques frontaux à grand écart
Supports de batteries doubles montés sur le côté *
Supports à roue de secours **** (NA 34QRE)
Conception de rangement "MAXXGARAGE"
Portes cargos frontales de très grande taille
Châssis enduit de poudres
Longerons transversaux en acier de 10 po
Construction "design" de l'échelle
Supports en saillie en acier
Essieux tandem de 7000 lb ****
Suspension à lame de ressort
Stabilisateur de ressort de cisaillement en caoutchouc RE de MOR-ryde ****
Moyeux Ultra-lube ****
8 moyeux à taquets ****
Jantes en alliage d'aluminium ****
Pneus pour VR LRE ST235 80R16 de catégorie E****
Système électrique de frein à tambour de 12,25 po
Goupille d'attelage MOR-ryde en caoutchouc ****

Pièce coulissante

Système de coulissage électrique à vis sans fin
Système de coulissage principal à plancher plat
Glissière électrique de la chambre à coucher en acier au-dessus du plancher

Structure et revêtement extérieurs

Parois latérales

Extérieur à enduit gélifié à lustre très brillant ***
Procédé de stratification à collage sous vide
Structure d'aluminium soudée
Isolation en blocs de polystyrène
Panneau mural intérieur en Luan enrobé de vinyle
Fenêtres "safety glass" teinte sombre à 80%
Éléments graphiques sur film pour automobiles 3M

Parois avant et arrière

Partie avant: fibre de verre moulée enrobée d'enduit gélifié***
Partie arrière: fibre de verre moulée enrobée d'enduit gélifié***
Structure d'aluminium soudée
Construction stratifiée
Panneau mural extérieur en Luan de 1/4 de po
Fenêtres "safety glass" teinte sombre à 80%
Isolation en blocs de polystyrène
Panneau mural intérieur en Luan enrobé de vinyle

Plancher principal

Plancher monobloc à collage sous vide de 3 po
Structure d'aluminium soudée
Isolation en blocs de polystyrène
Panneau en Luan de 1/4 de po
Pare-vapeur en vinyle
Plancher "Structurewood" sans joint 5/8"
Sans-tapis de 3/8", 6 lbs.**
Moquette résidentielle de qualité supérieure

Plancher de salle de bains et de chambre à coucher

Plancher monobloc à collage sous vide de 3 po
Structure d'aluminium soudée
Isolation en blocs de polystyrène
Panneau en Luan de 1/4 de po
Plancher "Structurewood" sans joint 5/8"
Moquette résidentielle de qualité supérieure

Faux-plancher/Soubassement

Construction stratifiée 2 applications
Pare-vapeur extérieur Polyflex 2000
Substrat en Luan de 1/4 de po
Isolation à bulles d'air en aluminium "Reflectex" (R)

Toit/plafond

Chevrons en treillis d'aluminium profilés 5"
Panneaux de toit de 3/8 de po
Isolation du toit R14
Recardement arrondi en aluminium entre le toit et les murs
Membrane de toit en EPDM – Garantie de 12 ans
En option: isolation du toit R21

Compartment de rangement

Conception de rangement "MAXXGarage"
Cadres de portes à bagages en aluminium

Porte à bagages de 1 po d'épaisseur avec dispositif de verrouillage
Espaces de rangement de bagages éclairés
Compartment tapissé d'ozite

Fenêtres, portes et auvents

Fenêtres "safety glass" teinte sombre à 80%
Imposte au-dessus de la pièce coulissante principale***
Fenêtre opaque munie d'un événement dans les toilettes (s/o pour les unités à salle de bains latérale)
Fenêtres munies d'un événement (s/o pour l'imposte)
Fenêtre d'évacuation dans la chambre à coucher
Puit de lumière teinté au dessus de la douche
Porte d'entrée ouvrant sur 30 po d'épaisseur
Porte moustiquaire
Avent A&E de série 8,500 *
Portes intérieures embossées (s/o pour la teinte cerise)
Poignée d'assistance pivotante de très grande taille *
En option: fenêtres Dno-Pane
En option: auvents d'extension (5W uniquement)

Caractéristiques externes

Vérin électrique de stabilisation arrière de précision***
Goupilles frontales à décrochage rapide de luxe *
Vérins électriques avant (très larges)
Pneu de secours de 16 po avec jante en acier ****
Support à roue de secours avec ensemble de levage ****
Soubassement (2 parties) – Chauffé et fermé
Marchepied quillage avec 3 marches de 10 po *
Marchepied éclairé
Compartment à batteries fermé et muni d'un événement pour une conception à double batteries
Tours d'aile ABS moulés
Lumière patio *
Lumière pour l'attelage
Poste d'alimentation extérieure ***
Système de remplissage d'eau par gravité
Système de douche extérieure (eau chaude ou froide)**
Système de chasse du réservoir d'eaux-vannes *
Système de remplissage d'eau municipale muni d'une porte de protection verrouillable
Baladeuse *
Branchement de câble
Branchement de téléphone
Prise de satellite *
Échelle arrière ***
Ventilateurs de toit (2) *
Système de gouttière
Gouttière de toiture allongée
En option: auvents d'extension

Systèmes intérieurs

Systèmes électriques et éclairage

Centre de contrôle électrique intérieur
Service électrique de 50 amp.
Cordon d'alimentation amovible de catégorie marine**
Convertisseur de 55 ampères
Prise de courant 110 V avec mise à la terre
Convertisseur/chargeur de batterie de 12 V muni d'une protection contre les surcharges
Configuration à batterie double
Interrupteurs muraux de type résidentiel
Plafonnier suspendu au-dessus du coin à manger
Plafonnier au-dessus du sofa
Éclairage halogène arrondi et encastré ***
Lumière murales décoratives dans la chambre à coucher
Éclairage fluorescent dans la cuisine et au-dessus du bureau*
En option: prise de génératrice
En option: génératrice au GPL Onan Marquis Gold de 5,5 kW

Plomberie

Chauffe-eau (gaz ou électricité) de 12 gallons **
Tuyau en serpentins de 25 pi à débranchement rapide muni d'un pulvérisateur **
Pompe à eau Sburflo
Tuyau en polyéthylène réticulé
Raccords pression en métal
Système de rangement du tuyau d'égoût
Drains à point bas pour eau chaude et froide
Réservoir d'eau douce de 98 gallons
Réservoir d'eaux ménagères: reportez-vous aux caractéristiques de chaque plan pour de plus amples détails
Réservoir d'eaux-vannes: reportez-vous aux caractéristiques de chaque plan pour de plus amples détails
Interrupteur du chauffe-eau commandé à distance
Prise pour laveuse et sécheuse (superposables) **

Ventilation

Chauffage de 40000 BTU ***
Air chaud pulsé et canalisé
Air chaud pulsé dans le soubassement
Air climatisé de 15000 BTU muni d'un événement à refroidissement rapide ***
Sorties d'air climatisé au plafond
Ventilateur de plafond réversible de 42 po avec ensemble d'éclairage halogène *
Conduits d'air enveloppés d'aluminium résistant à la moisissure
Précablé et adapté pour l'ajout d'un deuxième système de conditionnement d'air *
En option: système double de conditionnement d'air peu encombrant avec thermopompe
En option: système de conditionnement d'air peu encombrant de 13500 BTU à injection directe dans la chambre à coucher
En option: ventilateur Fantastic dans la chambre à coucher (s/o pour le système double de conditionnement d'air)
En option: ventilateur Fantastic dans le bloc-cuisine et la pièce principale
En option: foyer électrique équipé d'une chauffeferette de 4000 BTU
En option: réservoir chauffants 12 V
En option: isolation du toit R21

Principales caractéristiques intérieures

Plafond capitonné soyeux en vinyle ***
Armoires de bois franc pré-percée et vissées
Moules de contour d'extension en bois franc teint **
Portes intérieures embossées avec quincaillerie en nickel brossé (s/o pour la teinte cerise) **
Horloge Howard Miller stylisée**
Tapis berbère de style résidentiel de qualité supérieure**
Tapis moquette sur tibiaude à reliaison de 1/2 de po et de 6 lb**
Armoires supérieures avec contrefiches miniatures et pentures dans la haut (extension)
Marches en bois massif vers la chambre à coucher (s/o pour les modèles munis d'une baignoire latérale) **
Prise pour laveuse et sécheuse (superposables) ***
Hauteur minimale du plafond : 6 pi 7 po dans la chambre à coucher

Mobilier de cabinet et comptoirs

Revêtements de comptoirs "Kingstone" en acrylique dur**
Montants et cadres d'armoire en frêne massif moiré **
Portes d'armoire en relief en frêne massif
Façades de tiroir en frêne massif
Tiroirs fabriqués à partir de contreplaqué de style résidentiel à 7 plis
Glisseurs de tiroir en acier inoxydable à roulement à billes**
Taquet de tiroir à roulement à billes
Garde-manger à porte coulissante à roulement à billes avec paniers ***
Ferrures en nickel brossé
Vitrages Anutell dans des cadres en frêne massif au-dessus du sofa
En option: mobilier de cabinet en bois franc à teinte cerise

Habillage des fenêtres

Stores de nuit et de jour ***
Stores miniatures (pour la fenêtre de l'évier dans la cuisine)
Cantonnière rigide stylisée
Lambrequins à flancs rigides stylisés offrant une intimité totale

Systèmes de divertissement

Téléviseur à écran plat de 27 po équipé d'une télécommande***
Système de cinéma maison 5:1 avec une télécommande***
Prise de satellite *
Prise de câble
Antenne de télévision avec amplificateur
Prise de télévision dans la chambre à coucher
En option: téléviseur ACL à haute définition de 26 po (pièce principale)
En option: téléviseur ACL à haute définition de 23 po (chambre à coucher)
En option: foyer dans la chambre à coucher (modèle 35TMS uniquement)

Cuisine

Prélat Armstrong munie de la protection "Tough Guard"
Robinet surélevé muni d'un pulvérisateur rétractable *
Couvre-évier
Garde-manger de très grande taille à porte coulissante muni de tablettes en treillis métallique et d'un dispositif de verrouillage ***
Portes d'armoire des deux côtés des armoires du bloc-cuisine (reportez-vous au plan)

Mobilier et appareils électroménagers

Canapé-lit ***
Table d'extrémité munie d'une lampe (s/o pour les modèles 32TCG et 34TRG) ***
Fauteuils inclinables (1 pour le modèle 32TCG, 2 pour tous les autres modèles) ***
Table à manger autoporteuse avec espace de rangement escamotable**
Deux chaises de coin à manger munies d'un espace de rangement sous le siège **
Deux chaises plantes de coin à manger assorties **
Très grand matelas avec plateau-coussin (s/o pour le modèle 31TKS) ***
Grand matelas avec plateau-coussin (modèle 31TKS uniquement)**
Réfrigérateur 2 portes de 8 pieds cubes
Garnitures de réfrigérateur en relief en frêne massif *
Four à micro-ondes à convection suspendu au-dessus du four à convection avec ventilateur d'extraction intégré***
Cuisinière étanche Amana à trois brûleurs ***
Couvre-cuisinière métallique de 2 pièces
Évier à deux cuves profond de style résidentiel
Robinet surélevé muni d'un pulvérisateur rétractable *
Purificateur d'eau centralisé *
Centre utilitaire intérieur
En option: réfrigérateur de 10 pieds cubes
En option: deuxième réfrigérateur de 8 pieds cubes (modèle 37QSL uniquement)
En option: système d'aspirateur central
En option: fauteuils inclinables en cuir "nec plus ultra" (1 pour le modèle 32TCG, 2 pour tous les autres modèles)
En option: banquette de coin à manger

Salle de bains

Douche monobloc en fibre de verre munie d'un siège **
Porte et parois de douche en verre translucide
Robinetterie de douche en nickel brossé
Grande pharmacie intégrée avec miroir et lumières
Meuble-lavabo en fibre de verre
Robinet en nickel brossé de style résidentiel
Portes de toilette à six panneaux de style résidentiel munies d'une béquille* (SO Cherry Wood)
Toilette Theford à cuvette en porcelaine ***
Ventilateur électrique
Support de papier hygiénique
Accessoires de salle de bains en nickel brossé
Crochets à serviettes
Porte-serviettes

Chambre à coucher

Tête de lit en bois franc massif et moiré **
Tables de nuit
Commode avec placard de pavillon et prise de télévision
Fenêtre d'évacuation
Encadrements de fenêtre en bois massif avec portes munies de miroirs
Couvre-fenêtre et ensemble de couvre-lit de qualité supérieure**
Espace de rangement sous le lit
Ensemble de garde-robe frontal
Portes glissantes munies de miroirs avec réserve et tablettes suspendues
Classeur muni de glisseurs à roulement à billes **
Prise pour laveuse et sécheuse derrière les portes-persiennes munies d'une barre et de tablettes **
Corbeille à linge

Caractéristiques de sécurité

Extincteur d'incendie
Serrures à pêne dormant sur les portes d'entrée
Prises de courant extérieures protégées de 120 V avec interrupteur de mise à la terre
Détecteur de GPL
DéTECTEURS de fumée
Fenêtres d'évacuation
Verre de sécurité
Trois marche-pieds profonds en métal de 10 po – Soudés au châssis *
Marchepied éclairé
Lampe de patio *
Poignée d'assistance pivotante de très grande taille *
Poignée intérieure de descente en bois massif
Lampes d'automobile arrières arrondies
Feux orangés avant, arrière et latéraux

* Ensemble Grand Junction Consumer Convenience
** Ensemble Grand Junction Mile High Premier
*** Ensemble Grand Junction Easy Living Premium
**** Ensemble Grand Junction Touring Performance

Liste correspondant à la production postérieure à décembre 2006

Les renseignements sur les produits, les caractéristiques et les photographies contenus dans le présent dépliant étaient aussi exacts que possible au moment de l'impression. Les photographies peuvent montrer des caractéristiques qui sont en option sur votre véhicule. En raison de nos efforts constants dans le but d'améliorer nos produits, les produits réels peuvent différer. Les prix et les caractéristiques sont sujets à changement sans préavis. Toutes les capacités mentionnées sont approximatives et les dimensions sont nominales. Certaines caractéristiques montrées sont optionnelles et peuvent être différentes ou non offertes au Canada. Les véhicules sont conçus pour une utilisation récréative seulement et ne sont pas destinés à l'utilisation en tant que résidence primaire. Tous les logos et les noms de marque figurant dans le présent dépliant sont des marques de commerce déposées de Dutchmen Mfg, Inc.

GJFrev1.2/07
©2007 Thor Industries, Inc.

2164 Caragana Court ■ Goshen, IN 46526
Ventes: 574.534.1224 ■ Télécopieur: 574.975.0601
Pièces et service technique: 574.537.0700